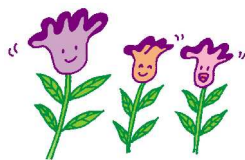


中央区子どもプラザ  
のびのび通信  
1 がつごう



発行：中央区子どもプラザ  
福岡市中央区今泉1丁目19-22  
中央児童会館3階  
Tel/Fax：(092) 741-3564  
平成24年1月発行

あけましておめでとうございます。今年もどうぞよろしく願いいたします。

お子さんとご一緒にお正月を迎え、「新しい1年が始まるんだなあ」と感じられていることでしょう。「今年も笑顔で元気に過ごされますように」。

子どもプラザスタッフ一同 皆様のおいでをお待ちしています。

子育て相談会・ミニ講座



昨年11月29日(火)は、福岡市歯科医師会による出前講座がありました。「むし歯予防のはなし」というテーマでスクリーンを見ながら歯科医の花岡先生のお話を聴きました。続いての質疑応答では、病院に行くほどではないけれども日頃から気になっていることについて、先生のアドバイス等をみんなで聴きました。



今月1月19日(木)はミニ講座「おはなし会」で福岡おはなしの会の方による0～1歳対象の絵本の読み聞かせがあります。11:00～11:30で予約はいりません。

また、1月25日(水)は中央区保健福祉センター管理栄養士さんによる子育て相談会と、中央区食生活改善推進員による食育ミニ講座があります。10:30～12:00で予約はいりません。

ミニアドバイス



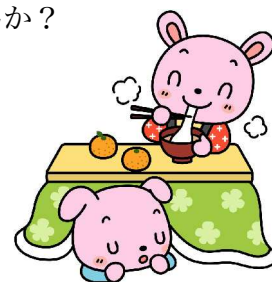
新年はご家族やお友だちの皆さんと一緒に楽しい時間をお過ごしでしょう。

小さいお子さんの楽しく遊ぶ姿が思い浮かびます。

家族の時間を大切にしながら、下のようなお正月あそびを楽しんでみませんか？

✽遊びの一例

- ・簡単はねつき（羽子板は厚紙で、羽根は紙の玉で作ります）
- ・キャッチ（一人がお手玉やボールを投げ  
もう一人がそれをかごで受ける）



☆ 子どもプラザと児童会館の予定をあわせたカレンダーを裏面に掲載しています。  
どうぞご覧になってご来室ください。

☆ 使用済み紙おむつ類や、お弁当などのゴミは各自でお持ち帰りください。

「のびのび」ホームページアドレス

<http://www.chuoku-kodomoplaza-nobinobi.jp/>

ご注意ください！！貴重品は必ずポシェット・ウエストポーチなどで身につけるか、児童会館3階・4階のコイン・ロッカー（100円必要ですが、戻ってきます）をご利用ください。



# 子どもプラザとじどうかいかん 1月のカレンダー

2012年



げつよう	かよう	すいよう	もくよう	きんよう	どよう	にちよう
 <p><b>【お正月あそび】</b> 1月7日(土) 10:30~15:00 こまや福笑い、羽根つきにすごろくなど、昔ながらの遊びで楽しいお正月をすごしましょう！ お手玉のコーナーもありますよ。</p> <p><b>【まめまき会】</b> 1月29日(日) 11:00~15:00 楽しいゲームコーナーや、工作コーナーで遊びます。 もちろん、豆まきも行いますよ。みんなで鬼を追い払いましょう！ 「鬼は外！福は内！」</p>						1
						休館日
2	3	4	5	6	7	8
休館日	休館日	新春おはなし会 (午後) 工作広場	工作広場	工作広場	お正月あそび 工作広場	ふれあい広場 工作広場
9	10	11	12	13	14	15
工作広場	休館日	木もれびひろば いないいないばあ	この指と〜まれ	親子であそぼう	工作広場	おもちゃ病院 工作広場
16	17	18	19	20	21	22
休館日	お話とあそび	いないいないばあ	プラザミニ講座 じどうかんが やってくる!!	親子であそぼう	工作広場	工作広場
23 / 30 / 31	24	25	26	27	28	29
休館日	お話とあそび	子育て相談会 サンサン広場	この指と〜まれ	親子であそぼう	お手玉あそび 工作広場	まめまき会

中央区  
のびのび  
子ども  
プラザ

**【プラザミニ講座】**  
1月19日(木) 11:00~11:30  
『おはなし会 (0~1歳対象)』  
福岡おはなしの会のみなさんによる楽しいおはなし会。  
申し込み不要です。当日お越しください。

**【子育て相談会】**  
1月25日(水) 10:30~12:00  
中央区保健福祉センターの管理栄養士による個別相談  
や  
中央区食生活改善推進員の食育ミニ講座があります。  
離乳食など食育に関して気になっていることを相談したり、  
聞いたりできます。

じ  
ど  
う  
か  
い  
か  
ん

いないいないばあ〜  
①水曜日(第1・2・3)  
②2歳未満の一人歩きがまだのお子さま  
③午前10:30~

親子であそぼう  
①金曜日  
②2歳未満の一人歩きができるお子さま  
③午前10:30~/午後1:30~

サンサンひろば  
①水曜日(第4) ②3歳以下  
③午前10:30~  
中央保育園の保育士さんと一緒にあそ

お話とあそび  
①火曜日  
②2歳以上  
③午前10:30~/午後1:30~

この指と〜まれ  
①木曜日  
②3歳以上  
③午前10:30~/午後1:30~

じどうかんがやってくる!!  
西博多体育館(福岡県福岡市西区拾六町1-13-35)  
1月19日(木) 10:30~12:00 2歳以上

※児童会館のプログラムについては、児童会館(741-3551)におたずねください。