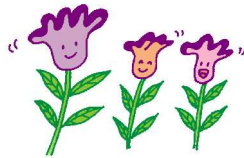


中央区子どもプラザ
のびのび通信
2 がつごう



発行：中央区子どもプラザ
福岡市中央区今泉1丁目19-22
中央児童会館3階
Tel/Fax : (092) 741-3564

平成24年2月発行

外の厳しい寒さにくらべ、窓から差し込む日差しは、ぼかぼかです。少しずつやって来る春の予感に、心も温かくなりますね。冷たい空気に触れながらベランダで元気よく遊んだり、暖かい部屋で粘土やお絵かきをしたり「のびのび」はいろいろな遊びの場所です。どうぞお気軽においで下さい。

スタッフ一同お待ちしております。

子育て相談会・ミニ講座



昨年の12月21日(水)は、歯科衛生士さんによる歯科相談会でした。歯が生え始めの赤ちゃんも一人ずつ口の中を診てもらいました。

また、12月22日(木)は、手作り作品づくりで、お母さんたちがアイデアあふれる素敵なクリスマスカードを作りました。続いてアンサンブルジグによるクリスマスコンサートをしました。いろいろな大きさの違うリコーダーで、美しい曲や子どもたちの知っている楽しい曲の演奏がありました。



今月2月16日(木)のミニ講座は、福岡おはなしの会の方による「わらべうたであそぼう」です。時間は11:00~11:30で予約はいりません。

また、2月22日(水)は、臨床心理士さんによる子育て講座です。時間の都合で個別相談はありませんが、必ず役に立つことでしょう。時間は10:30~12:00で予約はいりません。参加をお待ちしています。

ミニアドバイス



五感を意識して食べる

栄養のことでなくても「かぼちゃが甘くておいしいね」「トマトが真っ赤でおいしそうだね」「寒くなってきたからお鍋にしようか?」「このりんごツヤツヤしているね」など食べ物に対して、感じたことをお子さんと話すことが食育の一步のような気がします。

触覚・・・切る、ちぎる、こねる、混ぜる。

視覚・・・食べ物の形、つや、色、切り方、盛り付け。

臭覚・・・において野菜や果物、お肉や野菜などの鮮度がわかります。

味覚・・・甘い、辛い、すっぱいなどの味覚やその食べ物のうまみ。

聴覚・・・煮たり、焼いたり、きざんだりする音や食べる時の音。

料理をすることは、五感をたくさん使うので、神経の発達に役立つそうです。

お子さんと一緒に食材選びをしたり、下ごしらえで野菜の皮をむいたり、出来そうなことから始めてみませんか?



子どもプラザと児童会館の予定をあわせたカレンダーを裏面に掲載しています。

どうぞご覧になってご来室ください。

使用済み紙おむつ類や、お弁当などのゴミは各自でお持ち帰りください。

「のびのび」ホームページアドレス

<http://www.chuoku-kodomoplaza-nobinobi.jp/>

ご注意ください!! 貴重品は必ずポシェット・ウエストポーチなどで身につけるか、児童会館3階・4階のコイン・ロッカー(100円必要ですが、戻ってきます)をご利用ください。